

## Carte d'identité

### Nom scientifique :

*Rattus norvegicus*

**Nom :** Rat surmulot

**Famille :** Muridés

**Taille :** 19 à 27 cm corps,  
15 à 22 cm queue

**Poids :** 250-520 g

**Portée :** 2 à 5 portées/an,  
5 à 12 petits

**Espérance de vie :** 2 ans



### Adresse

Je vis dans les **campagnes** et les **villes**, de préférence en **milieu humide**. Mes terriers sont peu profonds et composés de **galeries vastes et ramifiées**. Elles possèdent plusieurs pièces, garnies d'herbes, de tissus, de papiers...



### Signes particuliers

Mon pelage est **brun-gris** sur le dos et gris clair sur le ventre. Ma **queue bicolore** est légèrement plus courte que mon corps.

J'ai une mauvaise vue, mais mon ouïe, mon odorat et mon toucher sont très développés.

## Qui suis-je réellement ?

Selon la culture et le pays, je peux être signe d'abondance et de richesse, ou bien présage de maladies.

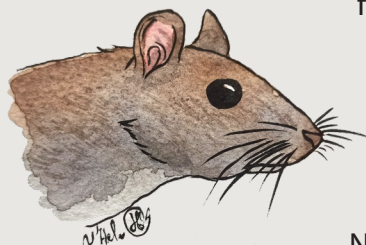
Je suis très **intelligent**, et capable de ressentir des **émotions** et d'exprimer des **sentiments**.

De nature discrète et craintive, je suis **crépusculaire** et **nocturne**, mais il peut arriver que je sorte en plein jour. Je me déplace au sol, mais je suis aussi un excellent grimpeur et nageur !



Notre vie en communauté fait penser aux sociétés humaines. Elle possède des **codes sociaux** très hiérarchisés. Le pouvoir est héréditaire, créant des castes.

Nous communiquons par le biais de sons et d'odeurs.



**Omnivore**, je m'adapte aux ressources à disposition.

Je suis capable de combler mes carences et lorsqu'un aliment nouveau se présente à nous, un rat dominé fait office de goûteur pour la colonie : si le rat survit, le groupe adopte le nouvel aliment !



## Et si le Rat surmulot n'était pas là ?

Il y aurait encore plus de déchets. En effet, même si ce sont eux qui favorisent ma présence, c'est aussi grâce à moi qu'une partie est **éliminée** !

**1 rat mange jusqu'à  
9 KG DE DÉCHETS/AN**

Certains animaux seraient privés d'une partie de leurs **ressources alimentaires**, car je fais partie de l'alimentation de nombreux prédateurs. Et mes galeries participent à l'**aération du sol**, augmentant la **biodiversité** et favorisant l'**écoulement de l'eau** !



Je ne pourrais pas **donner l'alerte** de certaines catastrophes : montée des eaux, incendies et fuite de gaz. Si vous nous voyez fuir, c'est souvent pour une bonne raison !



# Mythe ou Réalité ?



## Prolifération

Mon taux de fécondité dépend des ressources disponibles. Une bonne gestion des déchets permet à ma population de s'auto-réguler.

## Hygiène

Je fais souvent ma toilette, elle a une **importance majeure**. c'est un antistress et elle me procure une odeur reconnaissable par mon clan.



## Maladies

Je peux être vecteur de maladies et de parasites, mais les zoonoses sont **rare**s en Europe.

## Dégâts

Il suffit de bien **stocker** les denrées alimentaires pour que je n'y touche pas !

## Pôle Médiation Faune Sauvage

Le GEPMA et la LPO Alsace ont créé conjointement le pôle Médiation Faune Sauvage en 2008. Ce dernier assume un **rôle de conseil et d'expertise** pour tout types de demandes en lien avec la faune sauvage (plus de 5 500 cas traités par an).

Vous voulez **limiter la présence du rat** chez vous ?

- Bouchez les trous et interstices de plus de 2 cm.
- Rangez les denrées alimentaires en hauteur et dans des contenants hermétiques (en fer idéalement).
- Évitez de laisser la nourriture à disposition et protégez les poubelles et compost.
- Favorisez la présence des prédateurs du rat, comme les rapaces, par exemple à l'aide de nichoirs à rapaces nocturnes.
- Capturez l'animal à l'aide de pièges non-létaux et relâchez-le loin des habitations.

**N'utilisez pas de poison, ce peut être léta**l pour les autres espèces !

## Une question sur cette espèce ?

Le **pôle Médiation Faune Sauvage** piloté par la LPO Alsace répond à vos questions et vous apporte des conseils adaptés à chaque situation :

03 88 22 07 35

alsace.mediation@lpo.fr

Réalisé avec le soutien de :



Ensemble, redécouvrons  
LE **RAT SURMULOT**



# GEPMA

Groupe d'Étude et de Protection des Mammifères d'Alsace  
8 rue Adèle Riton - 67000 STRASBOURG  
03 88 22 53 51 - contact@gepma.org

gepma.org



Vous avez vu un Rat surmulot, n'hésitez pas à transmettre vos observations sur le site participatif « [faune-grandest.org](http://faune-grandest.org) » qui permet de collecter les données faunistiques de la région.

Credits photos : BRETON Cyril, CORDIER Sylvain, SOLARI Marc. Illustrations : COLINET Justine, HIRCO Alizée, NOTIER Hélène

Sources : D'Abzac, P., & Vuillemet, F. (2022). Rongeurs. Médiation Faune Sauvage. - Delfour, J. (2006). Les rats. Delachaux et Niestlé. - Médiation Faune Sauvage. Le rat Surmulot. - Phillipot, V., Glaton, S., & Habold, C. (2023). Le rat, emblème du délaissement ressenti par les quartiers populaires de Strasbourg (France). - Falgayrac, P. (2017). Grand guide de lutte raisonnée contre les nuisibles ou bio-agresseurs humains. Lexitis. - Gros, A. (2023). 16 questions hyper simples sur les rats. Brut.

Imprimé sur papier recyclé par l'imprimerie Kocher, Rosheim. Ne pas jeter sur la voie publique.